

Campeonato Argentino, 1928

Carlos Maderna - José María Cristiá

El ajedrez americano Año 2
Nº 16 enero, 1929

Blancas: Maderna, Carlos
Negras: Cristiá, J.

1.d4 Cf6
2.c4 e6
3.Cc3 Ab4
4.Dc2 d5

Esto no es aconsejable de acuerdo con el espíritu de la variante, debería jugarse c5 o d6 o b6.

5.e3 O-O
6.Cf3 c5
7.dxc5 Axc5
8.Ae2 Cc6
9.O-O dxc4
10.Axc4 b6

Un error estratégico. Esta movida no sólo debilita la columna del alfil de la dama, en el punto c6, sino que restringe la acción de la dama y del alfil negro. Aquí debió jugarse a6, para. Seguir con b5 y eventualmente Db6. Si para evitar, esto, las blancas jugaran a4, dejarían muy débil la casilla b5.

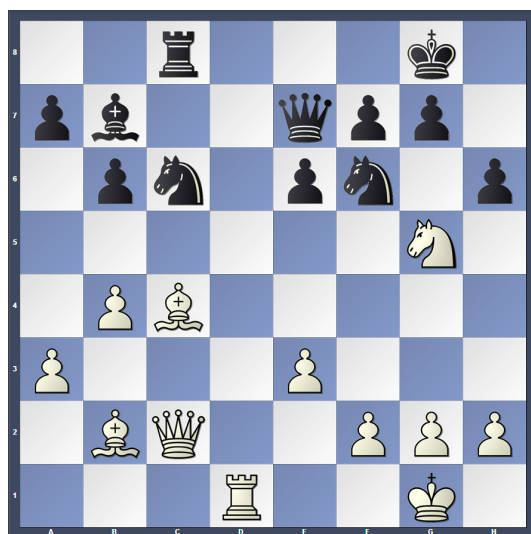
11.Td1 De7
12.a3 Ab7
13.b4 Ad6
14.Cb5 Tfd8
15.Ab2 Tac8
16.Cxd6! ...

Maderna está jugando con notable claridad. El alfil negro es la pieza que podrá llegar a serle desagradable, y para el plan siguiente este cambio es indispensable.

16. ... Txd6
17.Cg5! ...

Es claro que, si Txd6 y Axf6 se lograría abrir el enroque adversario, pero el ataque desaparecería y las negras tendrían las mejores posibilidades.

17. ... Txd1+
18.Txd1 h6



Si g6, seguiría 19. Dc3, h6; 20. Td7!, ganando. Igualmente, ahora las negras están perdidas.

19.Axf6 Dxf6
20.Dh7+ Rf8
21.Td7! ...

Inmediatamente ganadora.

21. ... Ce7



22.Dh8+

Y las negras. abandonan, pues, si Cg8, seguiría Ch7+ etcétera.

